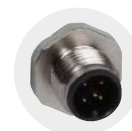


**Anlegetemperaturmessumformer / Rohranlegefühler,  
incl. Spannband, Kompaktvariante, kalibrierfähig,  
mit Mehrbereichsumschaltung und aktivem Ausgang**

Kalibrierfähiger Anlegetemperaturmessumformer (Kompaktvariante) **THERMASGARD® ALTM 1** mit acht umschaltbaren Messbereichen, stetigem Ausgang, im schlagfesten Kunststoffgehäuse mit Schnellverschlusschrauben, wahlweise mit /ohne Display, incl. Spannband.

Der Anlegefühler dient zur Erfassung der Temperatur an Leitungen, Rohren (z.B. Kalt- und Warmwasser) oder an Heizungssträngen zur Heizungsregelung. Der Fühler ist werkseitig kalibriert, eine umgebungsbedingte Feinjustierung durch den Fachmann ist möglich.

ALTM 1

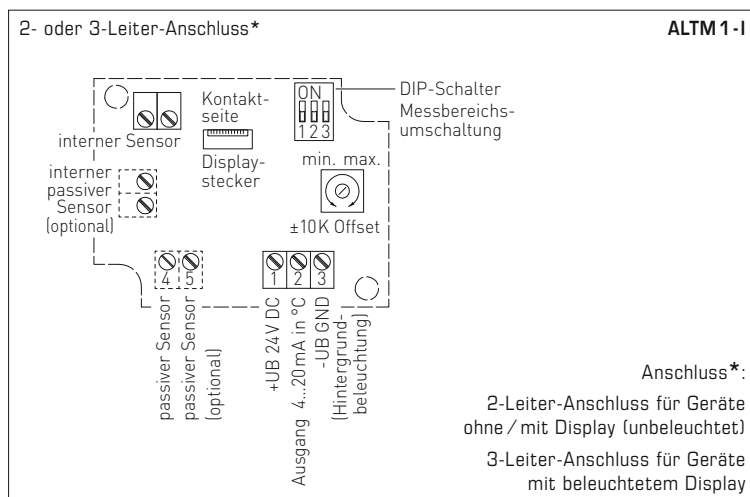
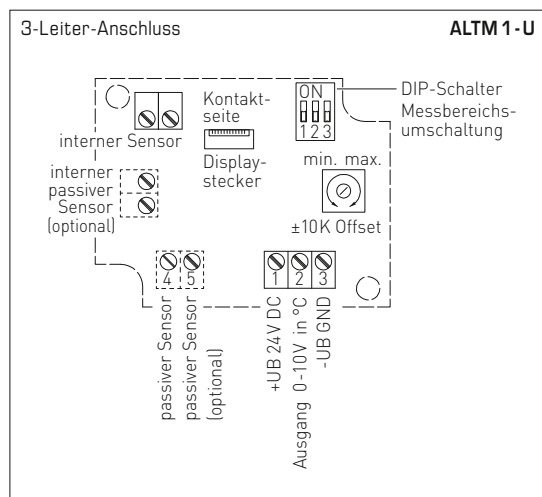


**M12-Steckverbinder**  
(optional auf Anfrage)

**TECHNISCHE DATEN**

Spannungsversorgung:	24 V AC / DC (± 10 %) bei U-Variante 15...36 V DC bei I-Variante, bürdenabhängig, Restwelligkeit stabilisiert ± 0,3V
Bürde:	$R_B$ (Ohm) = $(U_b - 14 V) / 0,02 A$ bei I-Variante
Lastwiderstand:	$R_L > 5 k\Omega$ bei U-Variante
Leistungsaufnahme:	< 1,0 VA / 24 V DC; < 2,2 VA / 24 V AC
Sensor:	Pt1000, DIN EN 60751, Klasse B ( <b>Perfect Sensor Protection</b> )
Messbereiche:	<b>Mehrbereichsumschaltung mit 8 umschaltbaren Messbereichen</b> siehe Tabelle (andere Messbereiche optional) Kompaktvariante: $T_{max}$ bis <b>+100 °C</b> , Arbeitsbereich $-50...+100 °C$ <b>mit manueller Nullpunkt Korrektur (± 10K)</b>
Abweichung Temperatur:	typisch ± 0,2 K bei +25 °C
Ausgang:	0-10 V oder 4...20 mA
Schaltungsart:	2- oder 3-Leiteranschluss
Gehäuse:	Kunststoff, UV-beständig, Werkstoff Polyamid, 30 % glaskugelverstärkt, mit Schnellverschlusschrauben (Schlitz / Kreuzschlitz-Kombination), Farbe Verkehrsweiß (ähnlich RAL 9016), Deckel für Display ist transparent!
Abmaße Gehäuse:	72 x 64 x 37,8 mm (Tyr 1 ohne Display) 72 x 64 x 43,3 mm (Tyr 1 mit Display)
Kabelanschluss:	<b>Kabelverschraubung</b> aus Kunststoff (M 16 x 1,5; mit Zugentlastung, auswechselbar, Innendurchmesser 10,4 mm) <b>oder</b> <b>M12-Steckverbinder</b> nach DIN EN 61076-2-101 (optional auf Anfrage)
elektrischer Anschluss:	0,14-1,5 mm <sup>2</sup> , über Schraubklemmen
Prozessanschluss:	Endlosspannband mit Schloss aus Metall (im Lieferumfang enthalten), Ø = 13-92 mm (¼ - 3"), L = 300 mm
Isolationswiderstand:	≥ 100 MΩ, bei +20 °C (500 V DC)
Umgebungstemperatur:	Messumformer $-30...+70 °C$
zulässige Luftfeuchte:	< 95 % r. H., nicht kondensierende Luft
Schutzklasse:	III (nach EN 60730)
Schutzart:	<b>IP65</b> (nach EN 60529) Gehäuse geprüft, TÜV SÜD, Bericht Nr. 713139052 (Tyr 1)
Normen:	CE-Konformität, elektromagnetische Verträglichkeit nach EN 61326, nach EMV-Richtlinie 2014 / 30 / EU
Optional:	<b>Display mit Beleuchtung</b> , zweizeilig, Ausschnitt ca. 36 x 15 mm (B x H), zur Anzeige der <b>Ist-Temperatur</b> und der <b>Eigendiagnostik</b> (Messbereichsüberschreitung, Messbereichsunterschreitung, Fühlerbruch, Fühlerkurzschluss)

Anzeige und Eigendiagnostik  
**THERMASGARD®**  
**Messumformer mit Display**

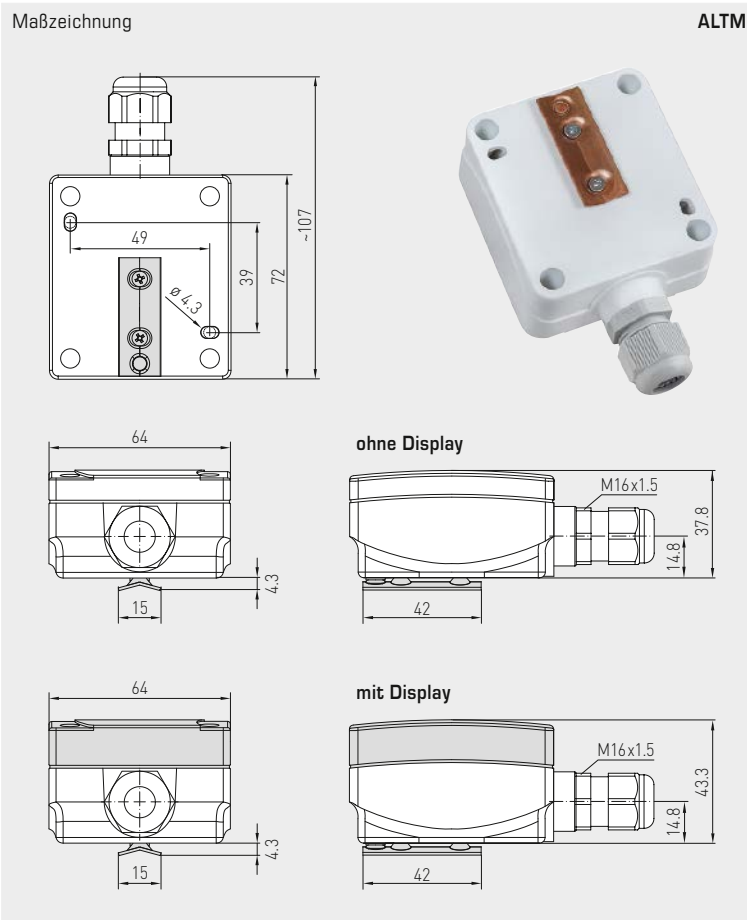




S+S REGELTECHNIK

THERMASGARD® ALTM 1

Anlegetemperaturmessumformer / Rohranlegefühler,  
incl. Spannband, Kompaktvariante, kalibrierfähig,  
mit Mehrbereichumschaltung und aktivem Ausgang



ALTM 1  
mit Display

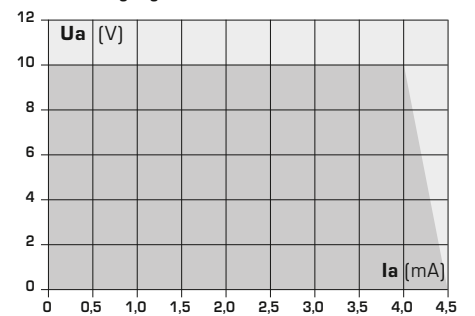


High-Performance-Verguss gegen Vibration,  
mechanischer Belastung und Feuchtigkeit

**PS-PROTECTION**  
PERFECT SENSOR PROTECTION

Messbereiche (einstellbar)	DIP 1	DIP 2	DIP 3
-20... +150 °C	ON	ON	ON
-50... +50 °C	OFF	ON	ON
-20... +80 °C	ON	OFF	ON
-30... +60 °C	OFF	OFF	ON
0... +40 °C	ON	ON	OFF
0... +50 °C (default)	OFF	ON	OFF
0... +100 °C	ON	OFF	OFF
0... +150 °C	OFF	OFF	OFF

Abhängigkeit der Ausgangsspannung vom Ausgangsstrom



THERMASGARD® ALTM 1 Anlegetemperatur / Rohranlegemessumformer (Kompaktvariante)						
Typ / WG01	Sensor	Ausgang	Bauform	Display	Art.-Nr.	Preis
<b>ALTM 1-I</b>					<b>IP65, I-Variante</b>	
ALTM1-I	Pt1000	4...20 mA	kompakt		1101-1112-0219-920	92,62 €
ALTM1-I LCD	Pt1000	4...20 mA	kompakt	■	1101-1112-2219-920	137,53 €
<b>ALTM 1-U</b>					<b>IP65, U-Variante</b>	
ALTM1-U	Pt1000	0-10 V	kompakt		1101-1111-0219-920	92,62 €
ALTM1-U LCD	Pt1000	0-10 V	kompakt	■	1101-1111-2219-920	137,53 €
Aufpreis:	andere Messbereiche optional Kabelanschluss mit <b>M12-Steckverbinder</b> nach DIN EN 61076-2-101					22,40 € auf Anfrage

ZUBEHÖR			
WLP-1	Wärmeleitpaste, silikonfrei	7100-0060-1000-000	2,98 €